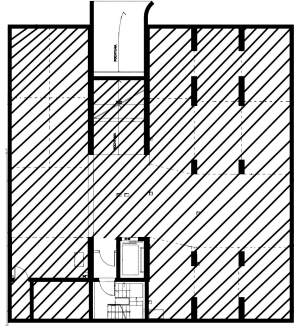


HALA GARAŻOWA pod budynkiem mieszkalnym przy ul. Źródlanej 17 - POZNAŃ

RZUT KONDYGNACJI PODZIEMNEJ



RZUT HALI GARAŻOWEJ

Miejsca postojowe	194,7 m ²
Powierzchnia manewrowa	116,4 m ²
Powierzchnia gospodarcza	14,9 m ²
Pomieszczenie przyłączy	<u>3,3 m²</u>
Razem	329,3 m²

